

## Instalación del equipo Socio 500 Premium

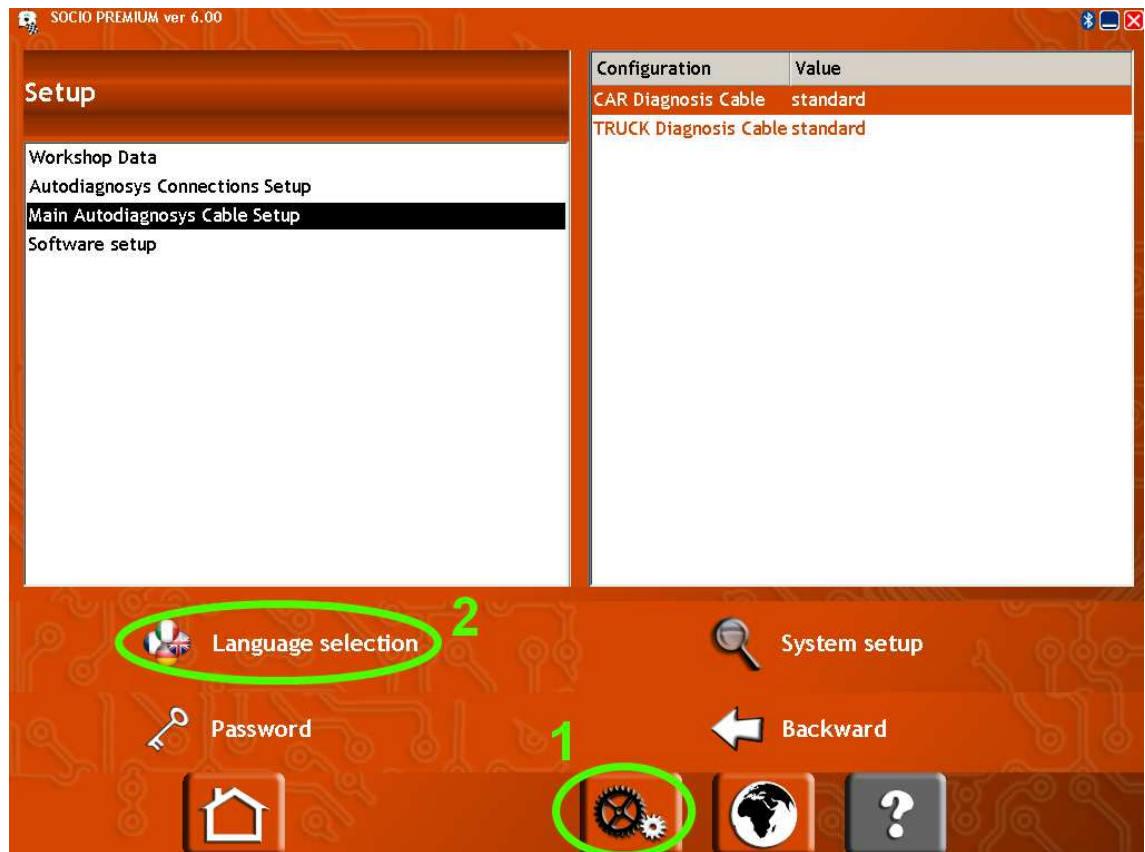
1. Instalar software del CD incluido en la maleta del equipo en el PC.
2. Instalar Drivers del adaptador Bluetooth, el CD lo podrá encontrar en el propio blíster del dispositivo Bluetooth.
3. Una vez instalado el software y drivers, ejecutar del escritorio el icono:



4. En la pantalla principal pulsar el icono del coche y le pedirá la password que le corresponde a su equipo y pulsar OK.



5. Antes que nada hay que actualizar el equipo. La actualización se hará en la tarjeta y en el PC simultáneamente. Sacar la tarjeta SD del equipo e introducirla en el lector adjunto que lleva la maleta. Una vez dentro de la aplicación del PC se procede a cambiar el idioma del software pulsando el icono de los “engranajes” y después en “Language selection” y seleccionar el lenguaje deseado.



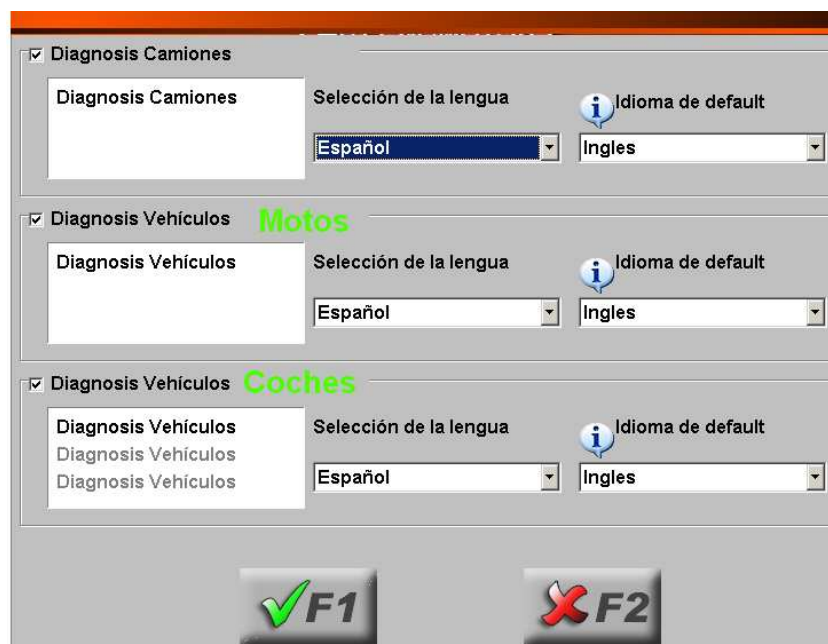
6. Para actualizar es importante que el equipo tenga conexión a internet y pulsar el icono de “la bola del mundo”, le preguntará que si desea salir de la aplicación, confirmar y se tendrá que abrir aplicación de actualización.



7. Cambiar el idioma en la esquina superior derecha. Para actualizar pulsar en el centro (Tecnomotor No Stop) o en tecla F2. Le pedirá su clave, confirme (F1). La primera vez que actualice le pedirá actualizar el propio programa de actualización (Socio Update), se actualizará y luego se reinicia, cambie de nuevo el idioma y proceda de nuevo a actualizar la base de datos pulsando NO STOP(F2).



8. Una vez introducida la clave y visualizados sus datos, le aparecerá pantalla con la selección del idioma. En “default” deje siempre el Inglés. Le dejará seleccionar idioma en las casillas que corresponda su licencia (coche, moto y/o camión). Confirme con F1 o pulsando botón del icono verde.



9. En la siguiente pantalla le aparecerá los datos de actualización, solo tiene que pulsar el botón verde (F1) para continuar con la actualización. En la imagen se muestran datos de actualizaciones de moto, coche y camión, no tiene que coincidir con la de usted, la imagen es solo un ejemplo.

<b>Diagnosis Camiones</b> <b>Autodiagnosis Rel.</b> 14 - 17 Español 14 - 17 Ingles (default) 0 - 17 Español 16 - 17 Ingles (default)	<b>Información técnica Rel.</b> 1 - 3 Español 1 - 3 Ingles (default) 0 - 3 Español Ingles (default) <input checked="" type="checkbox"/> Información técnica
<b>Diagnosis Vehículos</b> <b>Autodiagnosis Rel.</b> 11 - 12 Español 11 - 12 Ingles (default) 0 - 12 Español 11 - 12 Ingles (default)	<b>Información técnica Rel.</b> - - - Español - - - Ingles (default) - - - Español Ingles (default) <input checked="" type="checkbox"/> Información técnica
<b>Diagnosis Vehículos</b> <b>Autodiagnosis Rel.</b> 103.1 - 105 Español 103.1 - 105 Ingles (default) 0 - 105 Español 103 - 105 Ingles (default)	<b>Información técnica Rel.</b> - - - Español - - - Ingles (default) 0 - 27 Español Ingles (default) <input checked="" type="checkbox"/> Información técnica





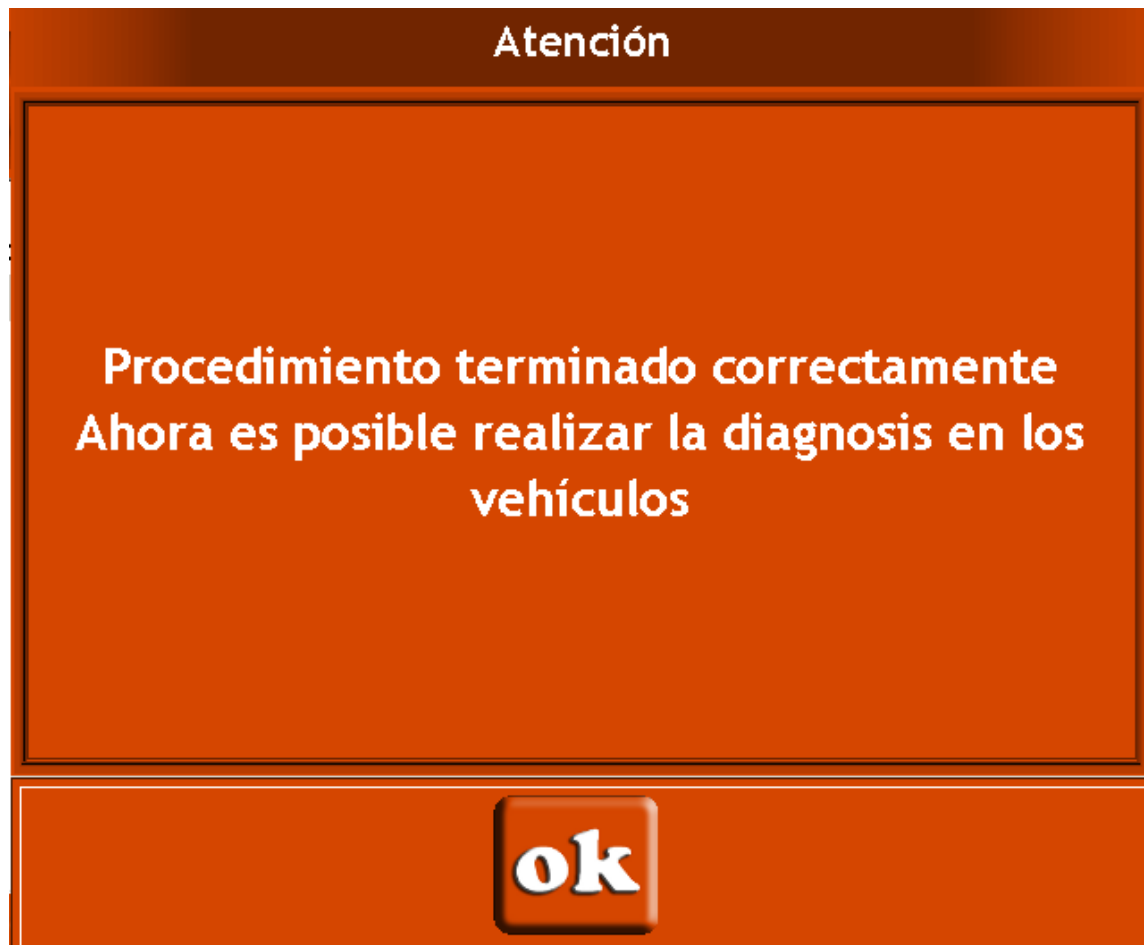
10. Una vez confirmado con el botón verde (F1) ya solo queda esperar a que se descargue las actualizaciones y las instale en el PC y tarjeta. El propio software le avisará cuando termine. No cortar la conexión a internet del PC mientras se está con la actualización. El procedimiento de actualización se debe hacer cada mes, se recomienda hacerlo los primeros días del mes, así nos aseguramos que estará disponible la nueva actualización del mes.

## Emparejamiento del equipo con PC a través del Bluetooth

1. Para enlazar el equipo con la aplicación del PC deberá tener el equipo Socio 500 encendido y conectado al vehículo si va a realizar una diagnosis. En el PC tendrá que tener instalados los drivers del Bluetooth y conectado el adaptador Bluetooth proporcionado con el equipo. Pulse el icono de los “engranajes” y después el de la “lupa” (Configuración del sistema) pulse OK en las advertencias que le muestra y el PC comenzará a buscar el equipo.



2. Una vez encontrado el equipo con el nombre "Premium" el programa realizará el emparejado automático (pairing...) y terminado el emparejado le mostrará aviso como el de la siguiente imagen:



3. Ya el equipo está listo para poder usarlo a través del PC. Este procedimiento solo se hará una vez. **Es importante que el equipo y software del PC estén actualizados con la misma versión para poder realizar la diagnosis.**